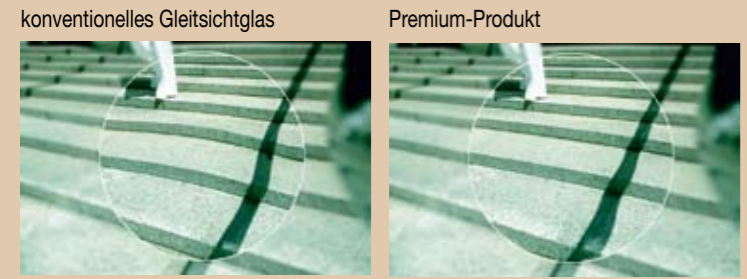


OPTIK PLANK



Beratung zum Thema: Gleitsichtgläser

Gleitsichtgläser gibt es in den verschiedensten Varianten und Preisklassen. In unserem Optikfachgeschäft erhalten Sie Gleitsichtgläser schon ab 90,- € pro Glas bis zur HighEnd-Klasse. Ein Tipp von unserer Seite: Kaufen Sie keine Gleitsichtgläser nach dem Preis. Lassen Sie sich fair und kompetent beraten.

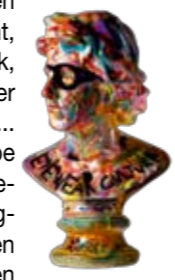


Gerade hier, bei den Gleitsichtgläsern, ist eine ehrliche und fachkundige Beratung sehr, sehr hilfreich. Beachten Sie: Welche Anforderungen stellen Sie an die neue Brille bzw. an die neuen Gläser? In welchen Situationen wollen Sie die Brille tragen? Welche Lebensgewohnheiten haben Sie? Welchen Sehkomfort fordern Sie von der neuen Brille? ... All diese Gesichtspunkte haben Einfluss auf die richtige Gläserwahl. Dies bedeutet aber auch nicht immer: Das teuerste Brillenglas ist immer das Beste! Wir haben es uns zur Aufgabe gemacht, besonders bei Gleitsichtgläsern, ein breites Spektrum an Gläserarten anzubieten. Die meisten Anforderungen und Preisvorstellungen unserer Kunden können somit abgedeckt werden. Es muss nicht immer das „non-plus-ultra“-Produkt sein. Preis-Leistung zählt!

In unserem Brillengläsersortiment bieten wir Ihnen hauptsächlich Markengläser der Firmen: [Hoya](#), [Rodenstock](#) und [Wetzlich](#). Bei allen 3 Firmen handelt es sich um namhafte Hersteller und Entwickler von Brillengläsern mit Sitz in Deutschland. **HOYA** ist ein weltweit führender Gläserlieferant, (evtl. bekannt aus der Photographie "Hama-Filter" für Spiegelreflex-Kameras) und betreibt 2 große Fabrikationswerke in Deutschland. **RODENSTOCK** ist bei uns im Bayerischen Wald vor allem durch sein Werk in Regen bekannt. **WETZLICH** ist ein Familienunternehmen das ebenfalls Markengläser im eigenen Werk herstellt.

Für uns ist es wichtig, Ihnen mit gutem und ruhigem Gewissen, qualitativ hochwertige Brillengläser zu fairen Preisen anbieten zu können. Brillengläser sind Vertrauenssache!
Für eine ehrliche Beratung stehen wir mit unserm Namen!

Unter unserer großen Auswahl an Brillenfassungen finden Sie nicht nur Klassiker der Marken, Charmant, Eschenbach, Esprit, emporio Armani, Rodenstock, ... sondern auch extravagante Designer-Modelle der Firmen „etnia“, „XG-Design“, „Axel's“, „Kaos“, ... Diese Fassungen leben von der Farbe oder der Liebe zum Detail und sind trotzdem nicht übertrieben gestylt, sondern von jeder-Mann bzw. jeder-Frau tragbar. Probieren Sie ganz unverbindlich diese pfiffigen Fassungen und überzeugen Sie sich von deren guten Tragbarkeit.



Auch für unsere Kleinen ist gesorgt. In unserer Kinderecke finden Sie frische Kinder- und Teenie-Fassungen der Marken Mexx, Tabaluga, Sting, ... uvm. Um die Einkaufszeit für unsere Kinder möglichst angenehm zu gestalten, stehen in der unserer Spielecke verschiedene Spiele zur Verfügung und natürlich auch was Süßes für kleine „Naschkatzen“.



Highlights

Seit 2006 gehört die Reihe „Switch it“ von EBM zu einem unserer Höhepunkte. Diese Kollektion hat sich bewährt und bietet mit ihrer Vielseitigkeit unermessliche Möglichkeiten in der Individualität unserer Kunden. Momentan umfasst die Kollektion ca. 600 verschiedene Bügelvariationen, die es ermöglichen zu jeder Situation und zu jedem Outfit die passende Brille zu tragen. Jährlich wird die Kollektion mit bis zu 5 weiteren Farb- und Designvarianten vergrößert, dazu kommen noch 1 oder 2 limitierte oder exklusive Varianten.

NEUGIERIG ??? Dann kommen Sie doch vorbei und lassen sich beraten. - oder unter: www.optik-plank.de PREMIUM-Partner

Service und Beratung wird bei uns GROSS geschrieben

- Unsere Dienstleistungen im Überblick:
- ausführliche [Augenglasbestimmung](#) (mit Beispielen aus dem Alltagsleben)
 - kostenloser [Sehtest](#)
 - amtl. anerkannte [Führerscheinsehteststelle](#)
 - kostenloser [Brillen-TÜV](#) (Ultraschallreinigung ihrer Brille, erneuern der Pads, Überprüfung sämtl. Schraubverbindungen, ...)
 - computerunterstützte und fachkundige [Brillengläserberatung](#)
 - Ermittlung der individuellen [Zentrierdaten](#) mit Hilfe unseres [neusten Zentrier- u. Beratungsceneters](#) (speziell für Gleitsichtbrillen)
 - computerunterstützte [Kontaktlinsen-Anpassung](#)
 - [Fertigung in der eigenen Werkstatt](#), (keine Weitergabe an einen Einschleifservice)
 - [Benachrichtigung bei Fertigstellung ihrer Aufträge](#) per Telefon, SMS, Fax, e-mail, oder über unsere Homepage mit ihrem persönlichen Kundenlogin
 - [Kontaktlinsen-ABO-System](#) für Tauschlinen
 - Montag & Mittwoch [verlängerte Öffnungszeiten](#) (bis 20:00 Uhr - „Tip für Berufstätige“)
 - [Service-Nummer](#) für Notfälle außerhalb der Geschäftszeiten (0176/24 330 341)
 - [Kaffee, Espresso, ...](#) für ein gemütliches Verkaufsgespräch
 - [Spielecke für unsere Kinder](#)

für Sie erreichbar:
Bayerwaldstr. 11 a · 94360 Mitterfels
 (Parkgelegenheit: direkt am Geschäft)

Mo. bis Fr.: 8.30 - 12.00 Uhr
 13.30 - 18.00 Uhr
 Sa.: 8.30 - 13.00 Uhr
 Mo. u. Mi.: 13.30 - 20.00 Uhr

Tel. 0 99 61/91 04 04 E-Mail: info@plank-optik.de
 Fax 0 99 61/91 04 05 Home: www.optik-plank.de

Service-Nummer: 0176/24 330 341



Auch Sportschützen sind bei uns in guten Händen. Wir fertigen Schießbrillen für Gewehr-, Pistolen- und Bogenschützen. Dabei arbeiten wir mit den bekannten Firmen wie „Knobloch“ und „Champion“ zusammen. Außerdem sind wir selbst Mitglied im Schützenverein und aktive Schützen, denn so können wir uns gezielter auf die etwaigen Probleme von Schützen einstellen.



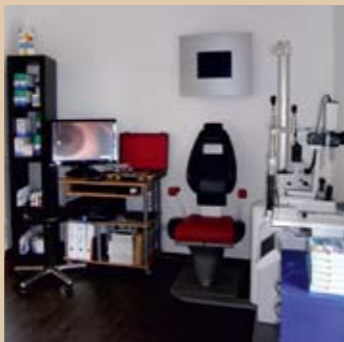
In unserer betriebseigenen Werkstatt fertigen wir alle Brillen selbst. Getreu dem Motto:

„ALLES AUS EINER HAND - Vom Sehtest bis zur fertigen Brille“

Dort werden die gelieferten, röhrenden Brillengläser mit modernster Technik nach den individuellen Zentrierdaten des jeweiligen Kunden zentriert und anschließend in unserem CNC-gesteuerten Schleifautomaten auf die passende Fassungsform gebracht.

Ob Randlos, Nylor oder Vollrandfassungen, jede Brille wird von uns selbst verglast und nicht an Einschleifwerkstätten weitergegeben.

So lässt sich die Qualität der fertigen Brillen besser kontrollieren und etwaige Fehler schon an der Wurzel vermeiden.

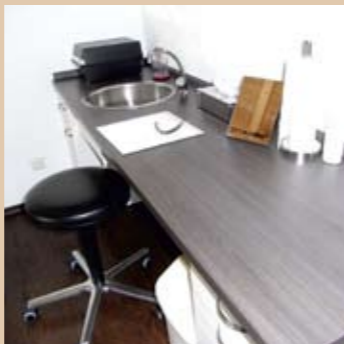


Hier in unserem REFRAKTIONSRaum

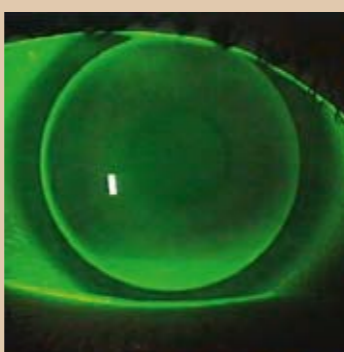
vermessen wir Ihre Augen, bestimmen Ihre Fehlsichtigkeit oder passen Ihnen Kontaktlinsen an. Für diese Dienstleistungen nehmen wir uns gerne Zeit um Sie optimal zu beraten und genau zu vermessen, denn hier liegt der Grundstein für einen zufriedenen Brillen- oder Kontaktlinsenträger.



Mit präzisen optischen Geräten werden die genauen Formdaten Ihrer Hornhaut, sowie die Beschaffenheit des Tränenfilms ermittelt und aus den gewonnenen Daten mit Computer-Unterstützung die passende Kontaktlinse errechnet.



Am Kontaktlinsentisch werden Sie mit dem richtigen Ein- und Ab-Setzen der Linse, sowie mit dem allgemeinen Handling und der Pflege der Linsen vertraut gemacht.



Während der Linsen-Anpassung fotografieren wir den Sitz Ihrer Kontaktlinse zur besseren Beurteilung um auch bei späteren Sitz-Kontrollen Zugriff auf Ursprungsdaten zu haben. So sind wir immer in der Lage, Veränderungen am Auge zu dokumentieren und auszuwerten.



Zur optimalen Zentrierung unser Brillen steht Ihnen unser

neuestes Zentrier- und Beratungscenter

zur Verfügung



Mit dessen Hilfe können wir Gleitsichtgläser aufs genauere zentrieren und Sie auch bei der Fassungs- und Gläserauswahl tatkräftig unterstützen.