



*Sportschützen aufgepasst!*

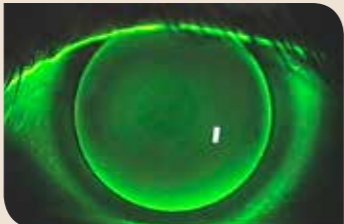
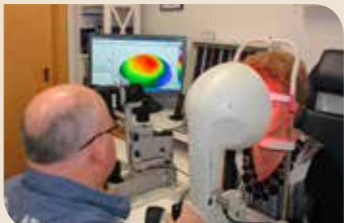
Auch Sportschützen sind bei uns in guten Händen. Wir fertigen Schießbrillen für Gewehr-, Pistolen- und Bogenschützen. Dabei arbeiten wir mit den bekannten Firmen wie „Knobloch“ und „Champion“ zusammen.



*Augenglasbestimmung im Refraktionsraum*



*Anpassung weicher oder stabiler Kontaktlinsen*



**Franz Josef Plank**  
 Augenoptikermeister  
 Geschäftsründer / Inhaber  
 Augenglasbestimmung  
 Kontaktlinsenanpassung  
 vergrößernde Sehhilfen  
 Fassungs- & Gläserberatung  
 Werkstatt



**Anita Schnabl**  
 Augenoptikerin,  
 Fassungs- & Gläserberatung  
 Verkauf, Werkstatt, Assistenz



**Tanja Plank**  
 Fassungs- & Gläserberatung  
 Verkauf, Administration,  
 Dekoration, Assistenz



**Simon Plank**  
 Auszubildender zum Augenoptiker

*Unsere Firmenphilosophie*

In unserem Familienbetrieb steht die Zufriedenheit und das entgegengebrachte Vertrauen unserer Kunden an oberster Stelle. Daher sind wir stets bestrebt Sie fachkundig zu beraten und bestmöglich zu versorgen. Wir bieten Ihnen eine faire und übersichtliche Preisgestaltung - keine Lockangebote - keine falschen Versprechungen.

Wir wollen Ihnen auch morgen noch offen in die Augen schauen können!



*Für Fragen oder weitere Informationen stehen wir Ihnen jederzeit zur Verfügung.*

*Ihr OPTIK-PLANK-TEAM*

*Mein Termin:*

Datum: \_\_\_\_\_

Zeit: \_\_\_\_\_

für Sie erreichbar:  
**Bayerwaldstr. 11 a**  
**94360 Mitterfels**  
 (Parkgelegenheit: direkt am Geschäft)

Mo. - Fr.: 8.30 - 12.00 Uhr  
 13.30 - 18.00 Uhr  
 Sa.: 8.30 - 13.00 Uhr  
 verlängert  
 Mo. und Mi.: 13.30 - 20.00 Uhr

Tel. 0 99 61/91 04 04  
 Fax 0 99 61/91 04 05  
 E-Mail: info@plank-optik.de

www.optik-plank.de



**OPTIK PLANK**

*Herzlich Willkommen*



## Unser Leistungsangebot

### Augenglasbestimmung

- » subjektive Bestimmung Ihrer ein- und beidäugigen Sehschwäche
- » 3D-Refraktion
- » Prüfung des Stereosehens
- » Messung binokularer Sehfunktionen
- » Bestimmung des aktuellen Lesezusatzes unter Einfluss ihres dynamischen Arbeitsabstandes

### Kontaktlinsenanpassung

- » Anpassung weicher Kontaktlinsen (Tauschlinsen: Tages-, Monatslinsen)
- » Anpassung individuellen Weichlinsen (1/2-Jahres-, Jahreslinsen)
- » Anpassung individueller, stabiler Kontaktlinsen (Ihre „maßgeschneiderte“ Kontaktlinse)

### Fassungsberatung

- » Beratung bei Ihrer Fassungs Auswahl, nach anatomischen und optischen Gesichtspunkten
- » Videounterstützung bei hohen Fehlsichtigkeiten

### Gläserberatung

- » fachkundige Beratung und Erklärung der verschiedenen Gläserarten
- » anschauliche Erläuterung der unterschiedlichen Gleitsichtgeometrien
- » stärken- und fassungsabhängige Dickenberechnung Ihrer Brillengläser



*Franz Josef Plank*  
Ihr Augenoptikermeister



### erweitertes Leistungsangebot

- » Tränenfilmanalyse, „trockenes Auge“ Messung der Menge und der Konsistenz Ihres Tränenfilms mit dem Keratographen
- » Cataract-Screening mit Archivierung der aufgenommenen Fotos zum späteren Vergleich
- » Versorgung bei Makuladegeneration mit vergrößerten Sehhilfe und speziellen Schutzbrillen

### Fertigung in eigener Werkstatt

- » sämtliche Brillen werden in unserer eigenen Werkstatt vor Ort fertiggestellt
- » Zum Einsatz kommen hier modernste Zentriergeräte und CNC-Schleifautomaten



*Fertigung in eigener Werkstatt*

In unserer betriebseigenen Werkstatt fertigen wir alle Brillen selbst. Getreu dem Motto:

*„ALLES AUS EINER HAND – Vom Sehtest bis zur fertigen Brille“*

Dort werden die gelieferten, röhrenden Brillengläser mit modernster Technik nach den individuellen Zentrierdaten des jeweiligen Kunden zentriert und anschließend in unserem CNC-gesteuerten Schleifautomaten auf die passende Fassungsform gebracht. Ob Randlos, Nylor oder Vollrandfassungen, jede Brille wird von uns selbst verglast und nicht an Einschleifwerkstätten weitergegeben. So lässt sich die Qualität der fertigen Brillen besser kontrollieren und etwaige Fehler schon an der Wurzel vermeiden.

